

# Structure mince pour chape sans joint de fractionnement

**Schlüter®-BEKOTEC**





## Récapitulatif des avantages

- ✓ **Encombrement en hauteur réduit**
- ✓ **Économies de matériau et réduction du poids**
- ✓ **Schlüter-Systems garantit pendant 10 ans l'absence de fissuration du revêtement**
- ✓ **Chape sans joint de fractionnement**
- ✓ **Structure sans déformation**
- ✓ **Rapidité de mise en œuvre**
- ✓ **Durée des travaux réduite grâce à un séchage rapide**
- ✓ **Compatible avec les chapes CT/CA-C25 -F4 sans armature**
- ✓ **Charge admissible élevée (jusque 5 kN/m<sup>2</sup>)**
- ✓ **Convient pour nombreux revêtements de sol**

## Le système BEKOTEC

Le système Schlüter-BEKOTEC est une structure de revêtement permettant la réalisation de chapes sans déformation ni fissure et parfaitement fonctionnelles pour des revêtements en céramique, en pierre naturelle ou autres matériaux. Le système est basé sur la dalle à plots en polystyrène sous brevet Schlüter-BEKOTEC-EN qui se pose directement sur un support porteur ou sur un isolant. Sa hauteur de structure moins importante que celle d'une chape traditionnelle permet au système BEKOTEC d'être non seulement moins encombrant, mais aussi moins lourd du fait d'un volume de matériau plus faible, puisque l'épaisseur de recouvrement minimale est de seulement 8 mm au-dessus des plots.

Il est également possible de positionner des tubes de chauffages entre les plots de panneaux BEKOTEC : ainsi, le plancher chauffant-rafraîchissant Schlüter-BEKOTEC-THERM permet de réaliser un chauffage par le sol de faible épaisseur, économe en énergie et très réactif, utilisable idéalement pour le neuf ou pour la rénovation.

## Garantie du système

Sous réserve du respect des prescriptions de montage et d'une utilisation conforme du revêtement, Schlüter-Systems accorde une promesse de garantie de cinq ans sur le caractère fonctionnel et l'absence de dommages de la structure de revêtement.

**Schlüter-Systems**  
DES SOLUTIONS INNOVANTES

**Contrat de garantie pour le support de revêtement de sol Schlüter®-BEKOTEC**

Projet de construction: \_\_\_\_\_ Numéro de projet: \_\_\_\_\_  
 Rue: \_\_\_\_\_ Code postal, ville: \_\_\_\_\_  
 Etage: \_\_\_\_\_  
 Surface: \_\_\_\_\_

Type de revêtement: \_\_\_\_\_  
 EN 2020 P  EN 1020 PF  EN 23 F  EN 12 FK  EN 16 FTS 5

Panneaux à plots pour chape:  avec chauffage (sur le biais des composants de chauffage Schlüter®-BEKOTEC-THERM)  
 Exécution:  sans chauffage

Type d'utilisation:  
 Usage privé, charges s'élevant jusqu'à 1,5 kN/m<sup>2</sup>  
 Usage commercial, charges s'élevant jusqu'à 2,0 kN/m<sup>2</sup>  
 Selon accord spécial, charges s'élevant jusqu'à \_\_\_\_\_ kN/m<sup>2</sup>

Maître d'ouvrage / constructeur / donneur d'ordre: \_\_\_\_\_

Date d'achèvement des travaux: \_\_\_\_\_

Le contrat de garantie est valable sous réserve que les travaux ont été exécutés conformément aux prescriptions de montage.

Garant: \_\_\_\_\_ Bénéficiaire de la garantie: \_\_\_\_\_  
 Date, signature \_\_\_\_\_ Date, signature \_\_\_\_\_

Société  
 Schlüter-Systems KG  
 Schmalzstraße 7  
 D-59540 Herfords

Cachet de la société  
 Cachet de la société

Modèle de contrat de garantie pour revêtement de sol en céramique



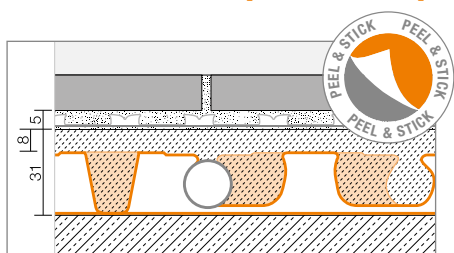
## Faible encombrement en hauteur

L'utilisation du système Schlüter-BEKOTEC permet de gagner jusqu'à 37 mm d'épaisseur par rapport à une chape traditionnelle, ce qui en fait une solution idéale en rénovation. La hauteur de la structure dépend aussi de la dalle à plot utilisée. Avec Schlüter-BEKOTEC-EN 12 FK, il est possible de réaliser une structure de 20 mm de hauteur, hors natte de désolidarisation et revêtement. Les dalles à plots Schlüter-BEKOTEC-EN 18 FTS possèdent une sous-couche d'isolation contre les bruits de choc intégrée.

## Gain de matériaux et de poids

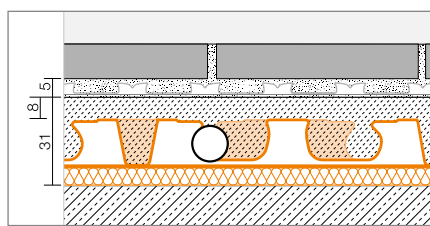
Lors de la réalisation d'une chape traditionnelle, la quantité de chape nécessaire est de 61 litres ou 122 kg/m<sup>2</sup>. Avec le système Schlüter-BEKOTEC, cette quantité chute à une valeur comprise entre 40 et 56 kg/m<sup>2</sup> selon le type de dalle à plots utilisé. Il est ainsi possible, avec le système BEKOTEC, d'économiser jusqu'à 40 litres, soit 80 kg par m<sup>2</sup> – un avantage qui se répercute clairement au niveau des calculs de charge.

## Le bon choix pour chaque domaine d'application



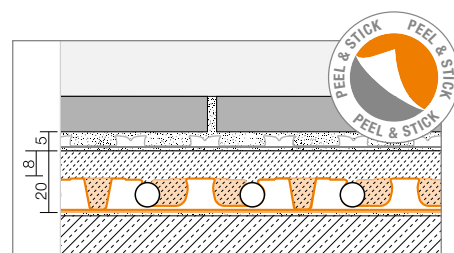
### Schlüter®-BEKOTEC-EN 23 F

Une solution parfaite pour la rénovation grâce à une hauteur de structure réduite. Également disponible en version Peel & Stick.  
**31 mm**



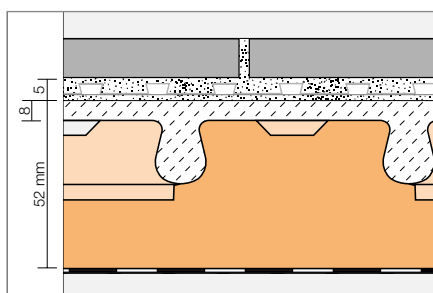
### Schlüter®-BEKOTEC-EN 18 FTS

Avec isolation intégrée contre les bruits de choc.  
**31 mm**



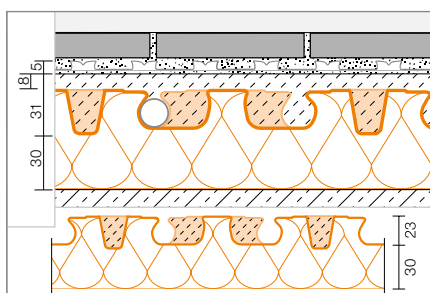
### Schlüter®-BEKOTEC-EN 12 FK

La variante ultramince lorsque la hauteur disponible est très réduite. Également disponible en version Peel & Stick.  
**20 mm**



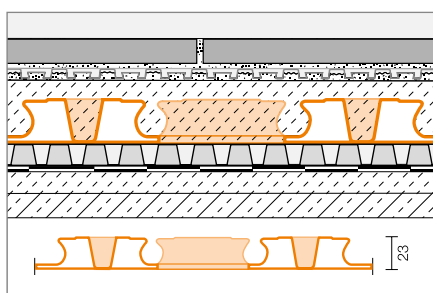
### Schlüter®-BEKOTEC-EN

Avec isolation thermique intégrée, idéal pour les chauffages par le sol.  
**52 mm**



### Schlüter®-BEKOTEC-EN 23 FI 30

Avec isolation thermique et acoustique, idéal pour les chauffages par le sol.  
**61 mm**



### Schlüter®-BEKOTEC-DRAIN

La solution idéale pour l'extérieur.  
**31 mm**

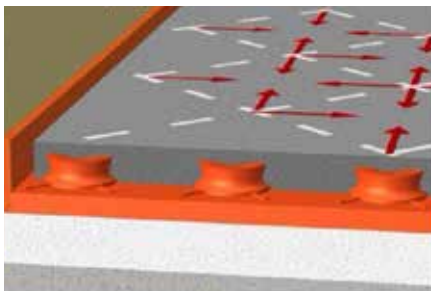
i

Les configurations présentées ici ont été réalisées avec la natte de désolidarisation Schlüter-DITRA. Il est également possible d'utiliser Schlüter-DITRA-DRAIN 4 ou Schlüter-DITRA-HEAT (permettant la réalisation d'un chauffage électrique au sol).

Pour de plus amples détails et informations, se reporter aussi aux instructions de mise en œuvre contenues dans les fiches produit concernées.



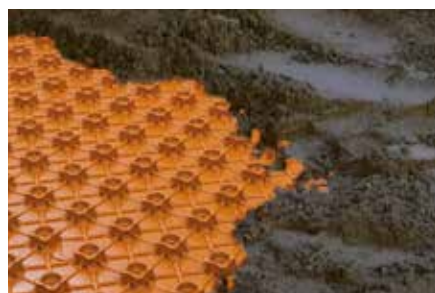
## Pas de déformation, pas de fissure, pas de joint



Des déformations dues au retrait peuvent survenir durant la phase de séchage d'une chape et s'étendre à l'ensemble de la surface. Le système Schlüter-BEKOTEC provoque une microfissuration de la chape entre les plots, annihilant ainsi les tensions dues au retrait. La chape est de ce fait exempte de tensions propres, ce qui exclut tout risque de bombement de la surface. Il est donc également possible de se passer d'une armature structurelle ainsi que de joint de fractionnement dans la chape, car les contraintes sont

dissipées de manière homogène sur l'ensemble de la surface. L'apparition de fissures dans le revêtement est exclue grâce à l'utilisation de la natte de désolidarisation composite Schlüter-DITRA, Schlüter-DITRA-DRAIN 4 ou Schlüter-DITRA-HEAT au-dessus de la chape BEKOTEC.

Les joints de fractionnement du revêtement peuvent être positionnés librement, puisque la structure en est exempte. Il convient uniquement de respecter les règles de fractionnement en vigueur pour les revêtements carrelés.



## Nature de la chape

Les dalles à plots BEKOTEC sont destinées à recevoir une chape «classique» de qualité CT-C25-F4 ou CA-C25-F4. Il n'est donc pas nécessaire de prévoir d'armature, de fibre ou d'additif dans la chape, réduisant ainsi son coût.

## Réduction de la durée des travaux

Grâce à la facilité de pose et à la réduction de quantité de matériaux, les chapes BEKOTEC sont nettement plus rapides à réaliser. La mise en œuvre de la natte de désolidarisation composite DITRA, DITRA-DRAIN 4 ou DITRA-HEAT permet par ailleurs la pose d'un revêtement carrelé dès que la chape est accessible à la marche. Le gain de temps est donc encore plus important : il est possible de gagner jusqu'à quatre semaines par rapport à un système traditionnel, un avantage certain en neuf comme en rénovation. Seules les chapes à base de sulfate de calcium nécessitent un temps de séchage spécifique, l'humidité résiduelle devant être  $\leq 2\%$  CM.

## Augmentation du rendement de pose

Une chape traditionnelle permet de poser environ 70 m<sup>2</sup>/jour. Avec BEKOTEC, il est possible de réaliser environ 100 m<sup>2</sup>/jour. La mise en œuvre de joints de mouvements ou la pose d'une armature dans la chape sont superflues. De plus, la quantité de chape nécessaire est nettement plus faible.

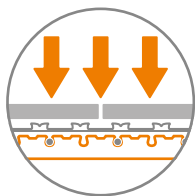




**Isolation contre  
les bruits de choc  
jusqu'à 25 dB**

### Charge admissible très élevée

Une structure de sol réalisée avec Schlüter-BEKOTEC est pérenne et supporte des charges élevées, jusqu'à 5 kN/m<sup>2</sup>, pour des chantiers privés ou collectifs.



### Libre choix du format de carreau

La structure de la chape BEKOTEC autorise la pose de carreaux de grand format, et garantit la pérennité de l'ouvrage.

### Isolation contre les bruits de choc

Schlüter-BEKOTEC-EN 18 FTS apporte une solution particulière grâce à une couche de 5 mm d'isolant contre les bruits de choc, qui assure une réduction phonique jusqu'à 25 dB – et ce pour une hauteur de structure de seulement 31 mm. L'avantage est évident, notamment en rénovation.

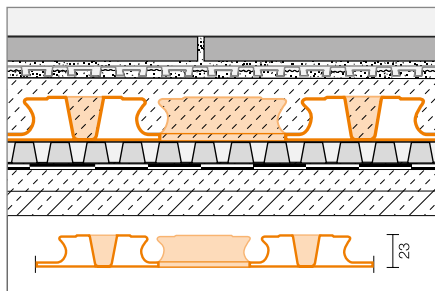
### Peut recevoir toute sorte de revêtement

BEKOTEC convient non seulement pour des carreaux et de la pierre naturelle, mais aussi pour tous les autres revêtements et peut aussi s'utiliser en liaison avec du parquet, du stratifié, du sol souple, du PVC ou de la moquette. Pour ces matériaux qui peuvent être posés directement sur la chape sans natte Schlüter-DITRA, la hauteur de la chape doit être adaptée à l'épaisseur du revêtement. Dans ce cas, il convient de respecter le taux d'humidité résiduelle de la chape selon le revêtement envisagé.





## Structures de chapes en extérieur : Schlüter®-BEKOTEC-DRAIN



Schlüter®-BEKOTEC-DRAIN

Schlüter-BEKOTEC-DRAIN est la solution idéale pour réaliser des chapes drainantes minces et fonctionnelles en extérieur avec des revêtements en céramique ou en pierre naturelle. Le système est basé sur la dalle à plots de structure spéciale Schlüter-BEKOTEC-EN 23 FD présentant une trame régulière d'orifices et de canaux de drainage communicants et qui permet de limiter l'épaisseur de chape à 31 mm grâce à un recouvrement des plots de seulement 8 mm. Le système de drainage

et de désolidarisation composite Schlüter-DITRA-DRAIN peut être collé dès que la chape est accessible à la marche. La pose du revêtement peut avoir lieu sans délai. BEKOTEC-DRAIN autorise en extérieur également un vaste choix de formats de carreaux, dont les grands formats. Les joints de fractionnement du revêtement peuvent être positionnés librement en respectant les règles de fractionnement en vigueur.



# Schlüter®-BEKOTEC-THERM

## Le plancher chauffant-rafraîchissant innovant

Le système Schlüter-BEKOTEC est une structure particulièrement rapide à réaliser, de faible épaisseur, exempte de tensions et présentant un faible bombement. En liaison avec les composants de chauffage et de rafraîchissement Schlüter-BEKOTEC-THERM, il est possible de réaliser un plancher chauffant-rafraîchissant efficace et économe.



A partir des dalles à plots de faible épaisseur, Schlüter-BEKOTEC-THERM permet de réaliser – grâce à la technologie intelligente de chauffage, de rafraîchissement et de régulation – un chauffage par le sol économe en énergie, très réactif et efficace. Grâce à la faible hauteur et à la masse réduite de la chape, la température voulue est rapidement

atteinte en surface, ce qui permet de faire fonctionner le chauffage par le sol avec de faibles températures de départ chaudière. Le système est donc idéal en liaison avec des énergies renouvelables. La désolidarisation composite réalisée à l'aide des nattes de la gamme Schlüter-DITRA assure en outre une répartition homogène de la chaleur et per-

met de se dispenser des longues phases de montée progressive en température du revêtement. Le sol est ainsi utilisable au bout d'environ 7 jours – soit jusqu'à quatre semaines de moins que dans le cas d'un chauffage par le sol classique.



i

### Rénover une salle de bains avec BEKOTEC ?

Pas de problème : Schlüter-BEKOTEC-THERM peut aussi se raccorder à un système de chauffage existant.

### Avantages en termes de chauffage

- ✓ Répartition homogène de la chaleur
- ✓ Confort et bien-être
- ✓ Hygiénique et sain
- ✓ Régulation facile

### Avantages écologiques

- ✓ Faible température de départ, coûts de chauffage réduits
- ✓ Efficace en liaison avec des sources d'énergies renouvelables
- ✓ Chauffage par le sol très réactif
- ✓ Besoins énergétiques réduits

# Pour tous ceux qui souhaitent en savoir plus

Nous avons éveillé votre curiosité sur les produits Schlüter®-Systems ?  
Envie d'en savoir encore plus ? Rendez-vous sans tarder sur notre site web.

[schluter-systems.fr](https://schluter-systems.fr)



Retrouvez-nous également sur Instagram, Facebook, Youtube, LinkedIn et TikTok.



**Schlüter-Systems KG** 📍 Schmölestraße 7 | D-58640 Iserlohn

☎ +49 2371 971-0 📠 +49 2371 971-1111 ✉ info@schlueter.de 🌐 schluter-systems.com

**Schlüter-Systems S.à.r.l.** 📍 12, rue des Flandres | F-60410 Villeneuve-sur-Verberie

☎ 03 44 54 18 88 📠 03 44 54 18 80 ✉ profil@schluter.fr 🌐 schluter-systems.fr